
GYOMISMERET

Gyomnövény fogalma

Gyomnövénynek nevezünk bármelyik fejlődési stádiumban lévő olyan növényt vagy növényi részt (rizóma, tarack, hagyma, hagymagumó stb.), amely ott fordul elő, ahol nem kívánatos.
(Hunyadi Károly – 1974)

200000 növényfaj

6700 gyomnövény

200 faj okoz világviszonylatban gondot

Magyarországon (Újvárosi, 1973):

legfontosabb 50 faj a gyomborítás 90 %-a

GYOMNÖVÉNYEK ÉLETFORMA-RENDSZERE

(Raunkiaer, 1903)

A növényeket 5 nagy csoportba sorolta aszerint, hogy a növények milyen formában alkalmazkodnak a kedvezőtlen környezeti feltételekhez, elsősorban a hőmérsékleti viszonyokhoz.

Életforma-rendszerében fő hangsúlyt kapott az áttelelő szervek elhelyezkedése.

Életforma-rendszerének fő csoportjai:

- **FANEROFITON (P)**: Fás növények cserjék. Megújuló rügyeik a hajtásokon vannak és a rossz időket a talaj felett 50 centiméternél magasabban vészelik át.

A fás növények további csoportosítása:

CSERJE (N): max. 2m magas

ALACSONY FA (Mi): max. 2 – 8 m magas

KÖZEPES FA (Me): max 8 – 30 m magas

MAGAS FA (Mg): 30m -- ... trópusi fák

- **CHAMEFITON (Ch)**: Törpecserjék. Rügyeik 10 – 50 cm magasan vannak. Havas területeken a rügyeket a hó védi. Pl.: kakukkfű

- **HEMIKRIPTOFITON (H)**: Félig rejtve telelők. Rügyeik a talajon fekszenek, melyeket az avar véd.

Pl.: pázsitfűfajok, nagy csalán

- **KRIPTOFITON (K)**: Rejtve telelők. A földben vannak áttelelő szerveik, 2 alcsoportjuk van:

- **GEOFITON (G)**: Talajban telelők. Hagymás, gumós, rhizómás növények. Ilyenek a hagymafajok vagy a mezei aszat.

- **HELOFITONOK (HH)**: Vízben, mocsárban áttelelők. Rhizómás növények. Ilyenek a nád, sásfajok, hínár és tündérrózsafajok, melyek az iszapban telelnek át vagy ilyenek még a békaszőlőfajok is.

- **TEROFITON (Th)**: Egyévesek, a kedvezőtlen időszakot mag formában élik túl. Pl.: piros árvacsalán

- **EPIFITON (E)**: Fán lakó élősködő vagy felélősködő fajok. Pl.: fagyöngy, orchideák

GEOFITON (talajban telelő évelők):

G1: tarackos, rizómás pl.: csillagpázsit

G2: gumós – tarackgumós pl.: mezei menta

G3: szaporítógyökeres pl.: apró szulák

G4: hagymás, hagymagumósok pl.: üstökös gyöngyike

HEMIKRIPTOFITON (talajsztintben telelő évelők):

H1: törpe gyökértörzs, bojtos gyökér pl.: pelyhes selyemperje

H2: indás szaporodás, bojtos gyökér pl.: fehér here

H3: karógyökérrel szaporodik pl.: fodros lórom

H4: karógyökérrel nem szaporodó pl.: tövises iglice

H5: ferde gyökértörzs, vegetatíván nem szaporodik pl.: nagy útifű

KÉTÉVES NÖVÉNY (HEMITEROFITON – HT): pl.: orvosi somkóró

TEROFITON (egyévesek):

T1: ősszel csirázó (10-14 °C), koratavasszal virágzó pl.: tyúkhúr

T2: ősszel, tavasszal csirázó (4-8 °C), és nyáron virágzó pl.: pipacs

T3: tavasszal csirázó (8-14 °C), nyáron virágzó pl.: repcsényretek

T4: nyáron csirázó (18-30 °C), nyárutón virágzó pl.: fakó muhar

T1-es gyomnövények

ásztortáska



BRASSICACEAE



Piros árvacsalán

LAMIACEAE



Tyúkhúr



CARYOPHYLLACEAE

Perzsa veronika



SCROPHULARIACEAE

T2-es gyomnövények



Nagy széltippan

POACEAE





Mezei szarkaláb

RANUNCULACEAE





Ragadós galaj

RUBIACEAE





Pipacs

PAPAVERACEAE



T3-as gyomnövények



Vadzab

POACEAE



Repcsényretek

BRASSICACEAE





Vadrepce

BRASSICACEAE



T4-es gyomnövények



Selyemmályva

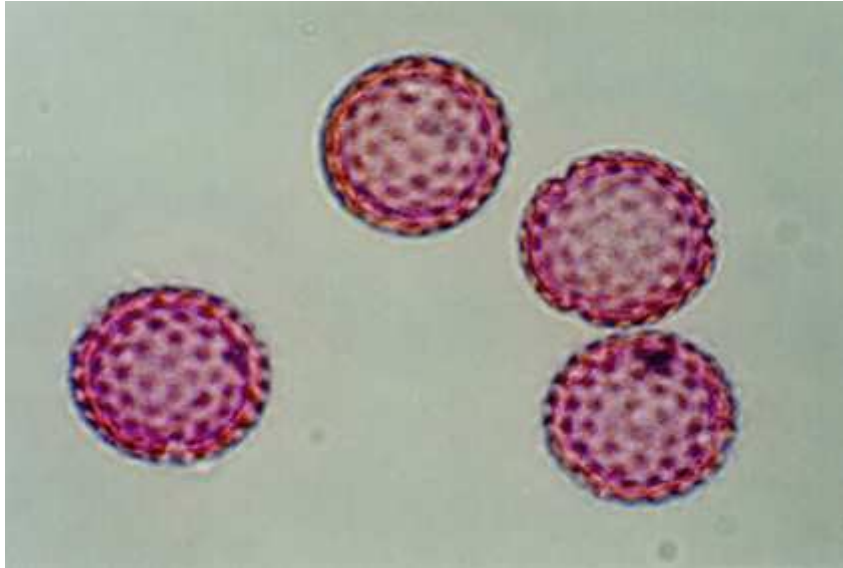


MALVACEAE

Szőrös disznóparéj

AMARANTHACEAE





Parlagfű

ASTERACEAE





Fehér libatop

CHENOPODIACEAE





Csattanó maszlag

SOLANACEAE



Kakaslábű

POACEAE





Betyárkóró

ASTERACEAE





Gombvirág

ASTERACEAE



Ebszékfű

ASTERACEAE



Baracklevelű keserűfű

POLYGONACEAE





Porcsin keserűfű

POLYGONACEAE





Fakó muhar

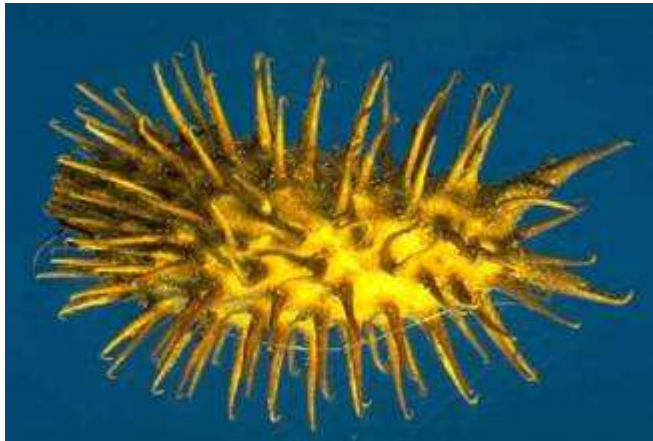
POACEAE





Olasz szerbtövis

ASTERACEAE



G1-es gyomnövények

Szártarackosok



Tarackbúza

POACEAE





Sövényszulák

CONVOLVULACEAE

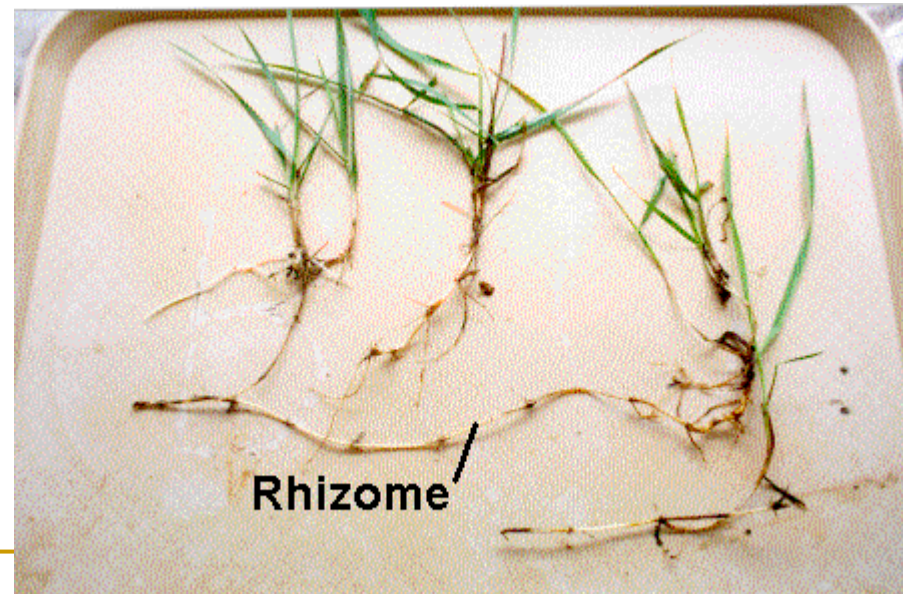




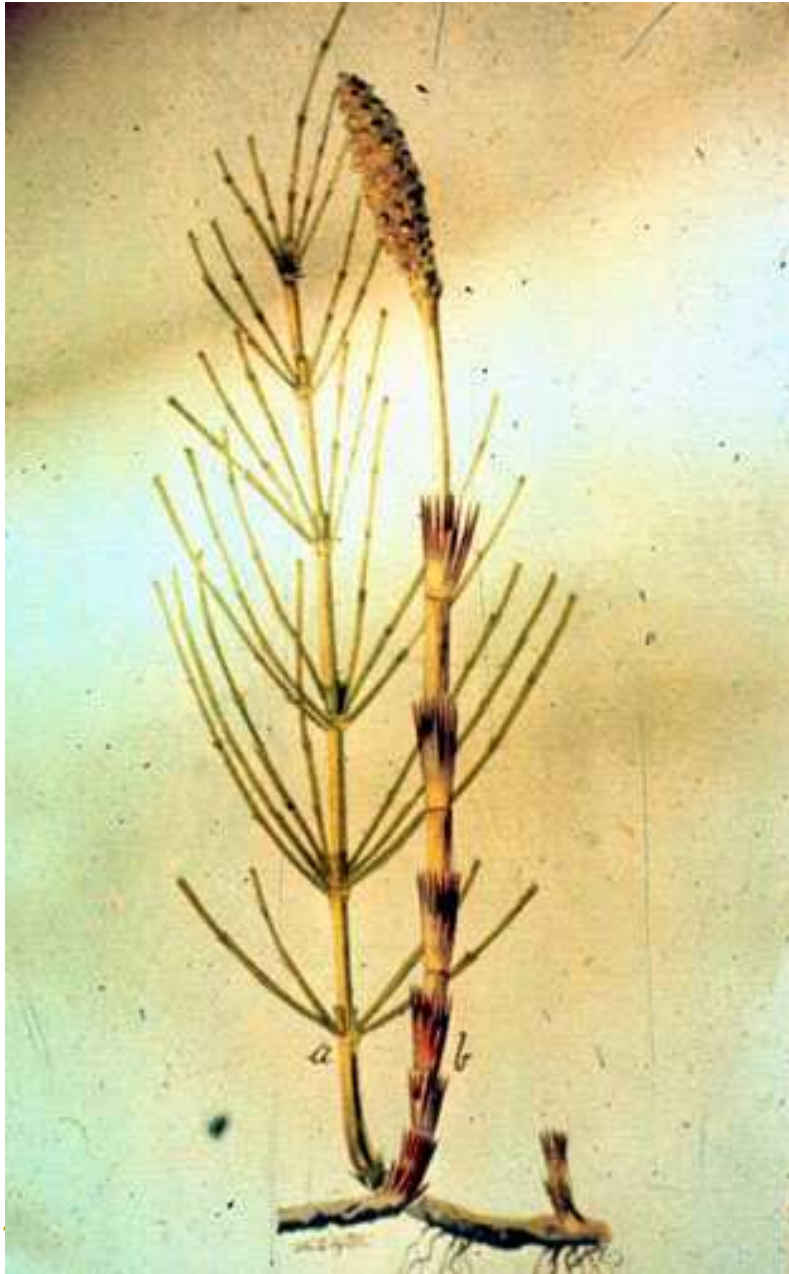
Csongorgras



POACEAE



Rhizome



Mezei zsúrló

HARASZTOK törzse





Nád

POACEAE



Fenyércirok

POACEAE





Magas aranyvessző

ASTERACEAE



G3-as gyomnövények

Gyökértarackos

Selyemkóró



ASCLEPIADACEAE





Mezei acat

ASTERACEAE





Apró szulák

CONVOLVULACEAE





Hamvas szeder

ROSACEAE



H3-as gyomnövények

karógyökérrel szaporodó



Pongyola pitypang

ASTERACEAE



H5-ös gyomnövények
ferde gyöktörzsűek



Fekete üröm

ASTERACEAE



Élősködők



COSCUTACEAE

Nagy aranka





Napraforgó szádor

OROBANCHACEAE

