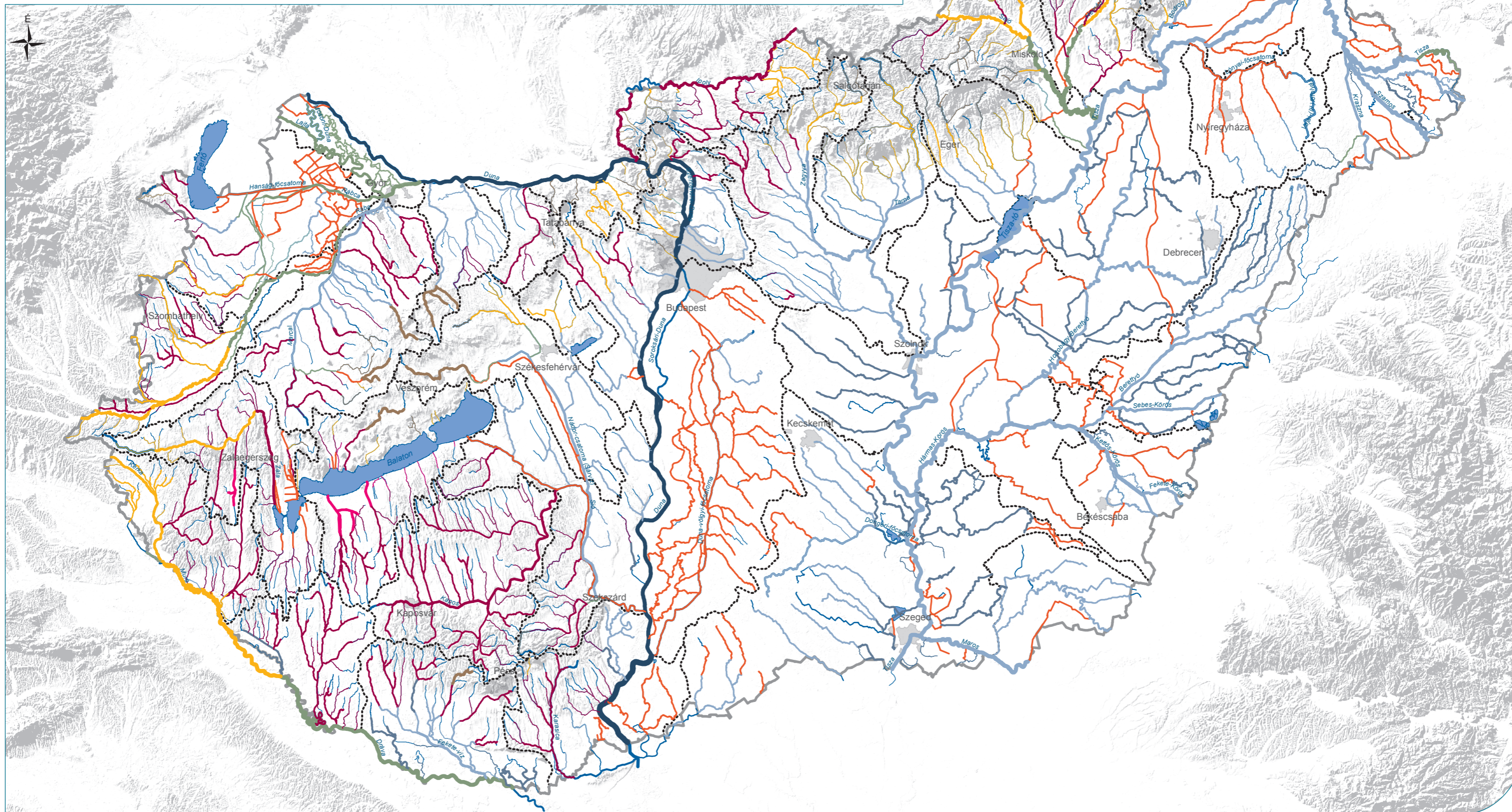


A Duna-vízgyűjtő magyarországi része

VÍZFOLYÁS VÍZTESTEK TÍPUSAI

1-4. térkép



Jelmagyarázat

- országhatár
- alegységhatár
- legnagyobb vízfolyás víztestek
- legnagyobb állóvíz víztestek

Típusok

- | | | | |
|---|---|--|--|
| 1 Hegyvidéki – szilikátos – durva – kicsi vízgyűjtő | 8 Dombvidéki – meszes – közepes-finom – kicsi vízgyűjtő | 15 Síkvidéki – meszes – közepes-finom – kicsi vízgyűjtő | 21 Síkvidéki – szerves – kicsi vízgyűjtő |
| 2 Hegyvidéki – meszes – durva – kicsi vízgyűjtő | 9 Dombvidéki – meszes – közepes-finom – közepes vízgyűjtő | 16 Síkvidéki – meszes – közepes-finom – kicsi és kis esésű vízgyűjtő | 22 Síkvidéki – szerves – közepes vízgyűjtő |
| 3 Hegyvidéki – meszes – durva – közepes vízgyűjtő | 10 Dombvidéki – meszes – közepes-finom – nagy vízgyűjtő | 17 Síkvidéki – meszes – közepes-finom – közepes és kis esésű vízgyűjtő | 23 Duna Gönyű felett |
| 4 Dombvidéki – meszes – durva – kicsi vízgyűjtő | 11 Síkvidéki – meszes – durva – kicsi vízgyűjtő | 18 Síkvidéki – meszes – közepes-finom – közepes vízgyűjtő | 24 Duna Gönyű és Baja között |
| 5 Dombvidéki – meszes – durva – közepes vízgyűjtő | 12 Síkvidéki – meszes – durva – közepes vízgyűjtő | 19 Síkvidéki – meszes – közepes-finom – nagy vízgyűjtő | 25 Duna Baja alatt |
| 6 Dombvidéki – meszes – durva – nagy vízgyűjtő | 13 Síkvidéki – meszes – durva – nagy vízgyűjtő | 20 Síkvidéki – meszes – közepes-finom – nagyon nagy vízgyűjtő | Mesterséges |
| 7 Dombvidéki – meszes – durva – nagyon nagy vízgyűjtő | 14 Síkvidéki – meszes – durva – nagyon nagy vízgyűjtő | | |

