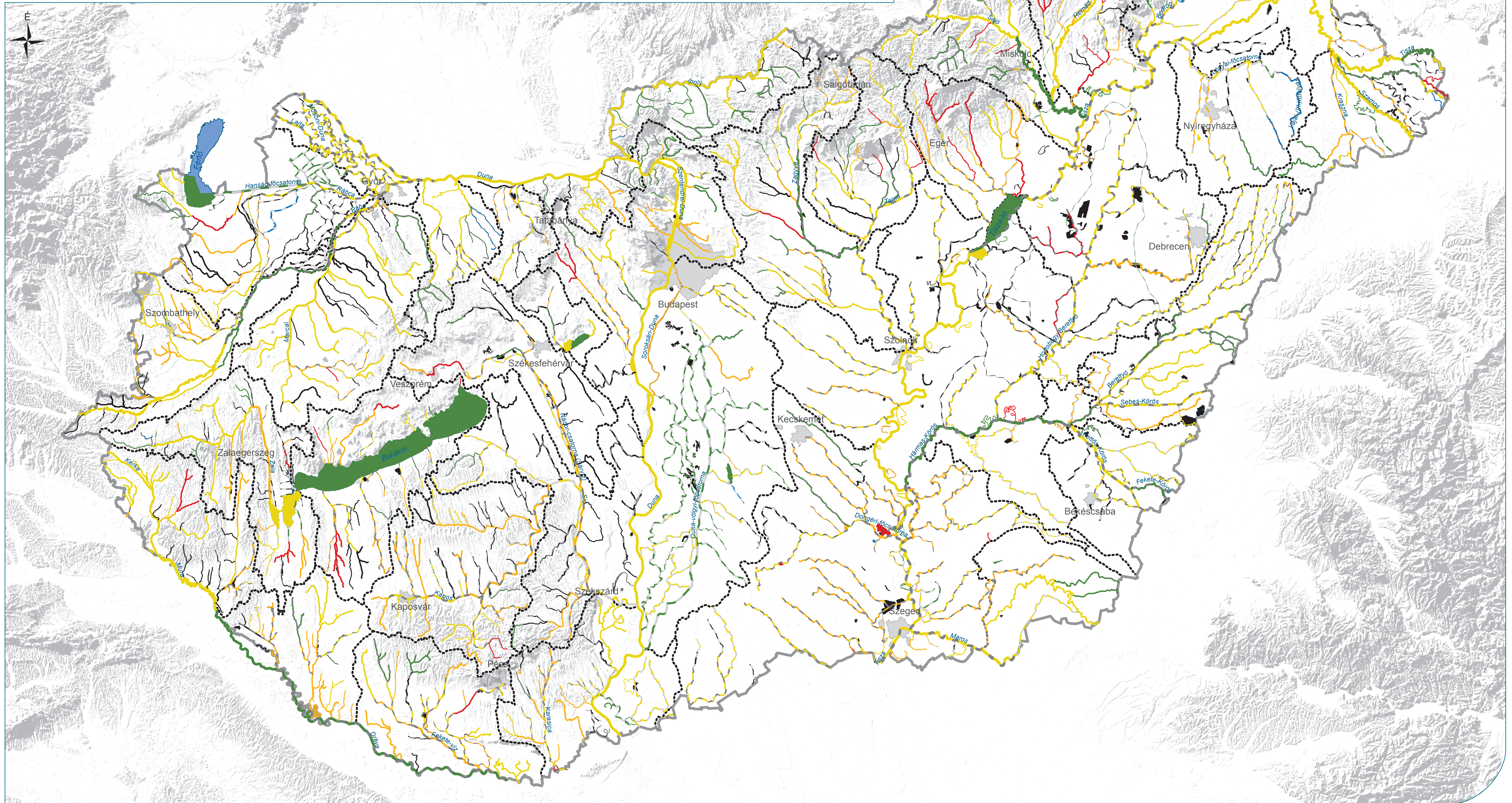


A Duna-vízgyűjtő magyarországi része  
**FELSZÍNI VÍZTESTEK OSZTÁLYOZÁSA**  
**BIOLÓGIAI ELEMELK**

  
 5-2. térkép



**Jelmagyarázat**

..... alegységhatár	 kiváló	--- erősen módosított
— országhatár	 jó	- - mesterséges
	 mérsékelt	
	 gyenge	
	 rossz	
	 adathiány	

