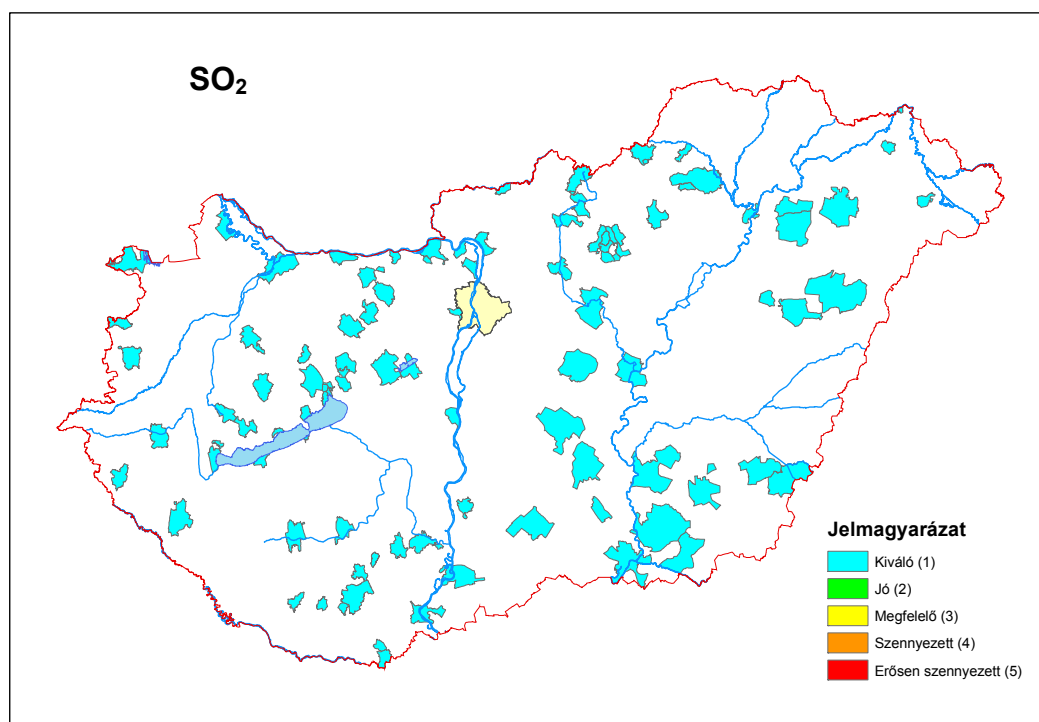
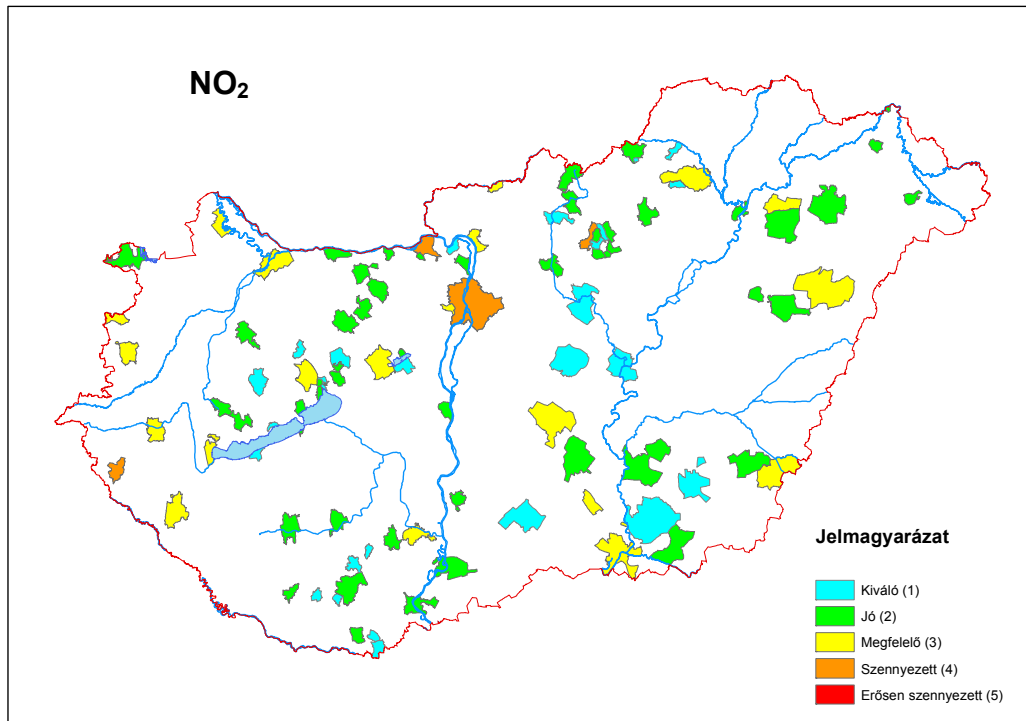
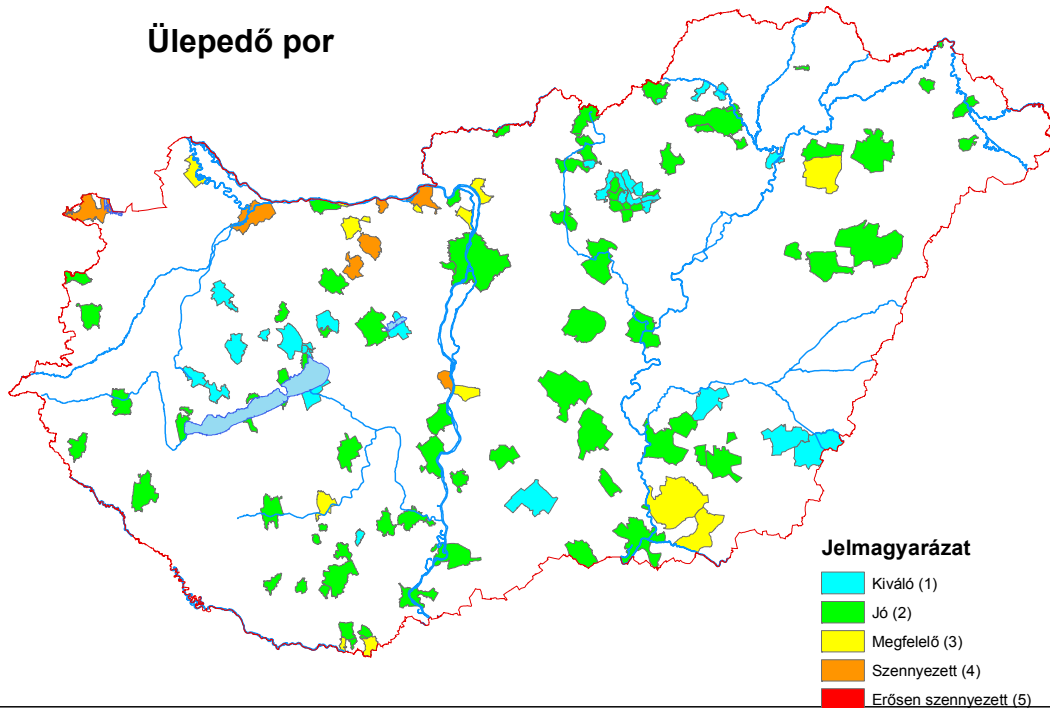


5. Szennyezettségi térképek

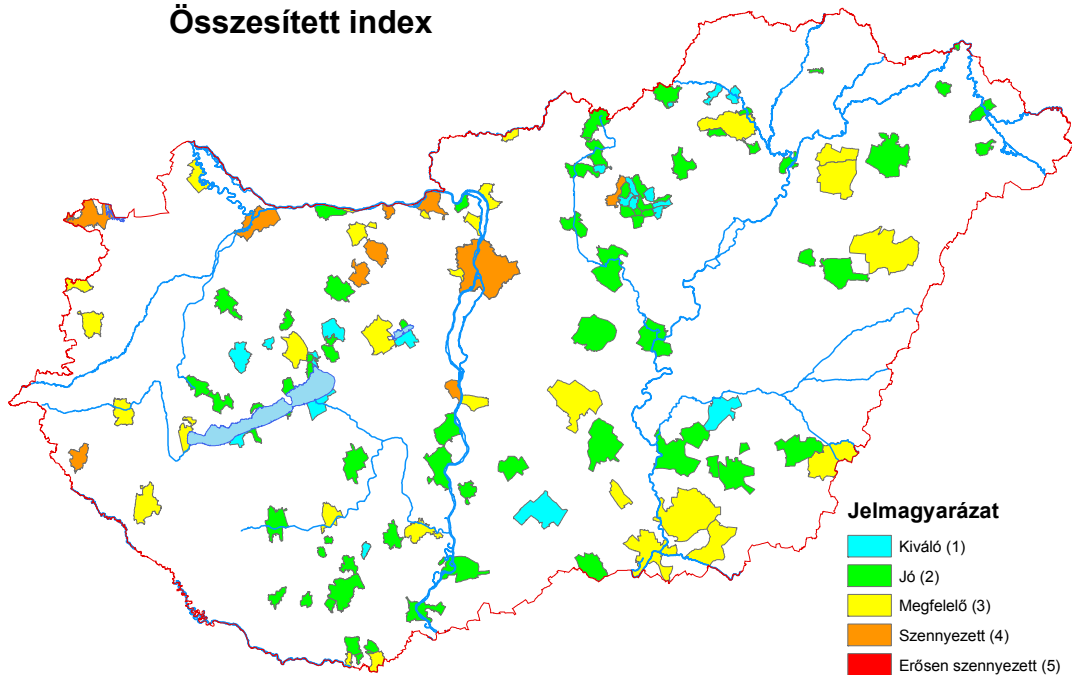
A települések levegőjének 2006. évi szennyezettsége a légszennyezettségi index szerint a manuális mérőhálózat adatai alapján



Ülepedő por



Összesített index



6. Légszennyezettségi index (2006.)

<i>Index</i>	Értékelés	<i>Nitrogén-dioxid</i> ($\mu\text{g}/\text{m}^3$)	<i>Kén-dioxid</i> ($\mu\text{g}/\text{m}^3$)	<i>Ülepedő por</i> ($\text{g}/\text{m}^2 \cdot 30\text{nap}$)
		<i>középérték</i>	<i>középérték</i>	<i>középérték</i>
		éves	éves	éves
1	kiváló	0-16	0-20	0-4
2	jó	16-32	20-40	4-8
3	megfelelő	32-48	40-50	8-10
4	szennyezett	48-80	50-100	10-20
5	erősen szennyezett	80-	100-	20-

A légszennyezettségi index kidolgozása a 4/2004. (IV.7.) KvVM-ESZCSM-FVM együttes rendelet 1., 3., 4. sz. melléklete, és a 17/2001 (VIII.3.) KöM rendelet 3. §. (5) (6) pontja valamint 1. sz. melléklete alapján történt.